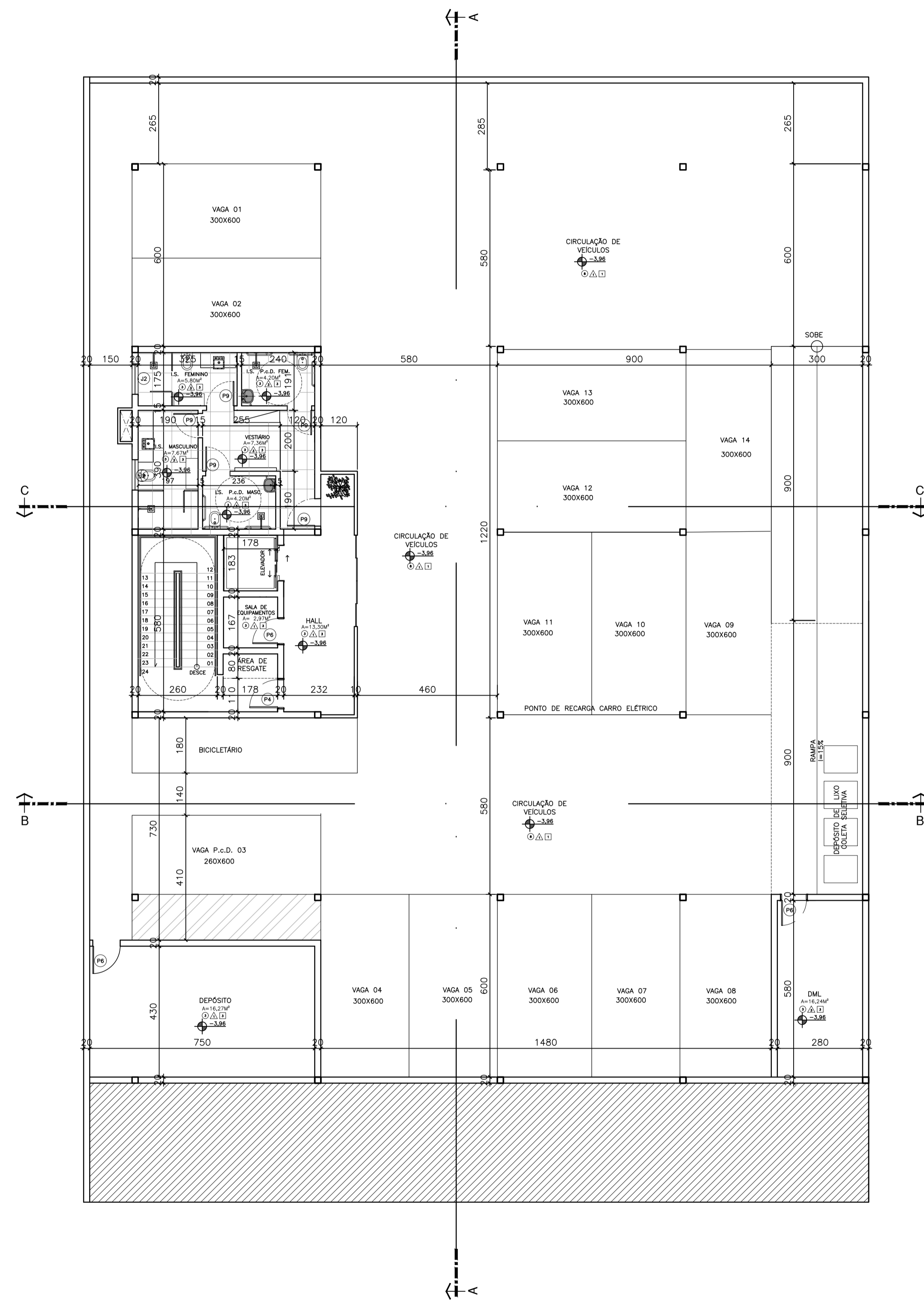


PLANTA BAIXA ESTRUTURA
esc: 1:100



CENTRO UNIVERSITÁRIO DO SUL DE MINAS
UNIS - MG

CURSO:	ARQUITETURA E URBANISMO	FOLHA:	03
DISCIPLINA:	TRABALHO DE CONCLUSÃO DE CURSO II	ESCALA:	NO DESENHO
ASSUNTO:	PROJETO EXECUTIVO CO.FFICE COWORKING EM TRÊS PONTAS	DATA:	21/06/2021
ALUNO:	ALINE SUZANA LARA BRAGA		