

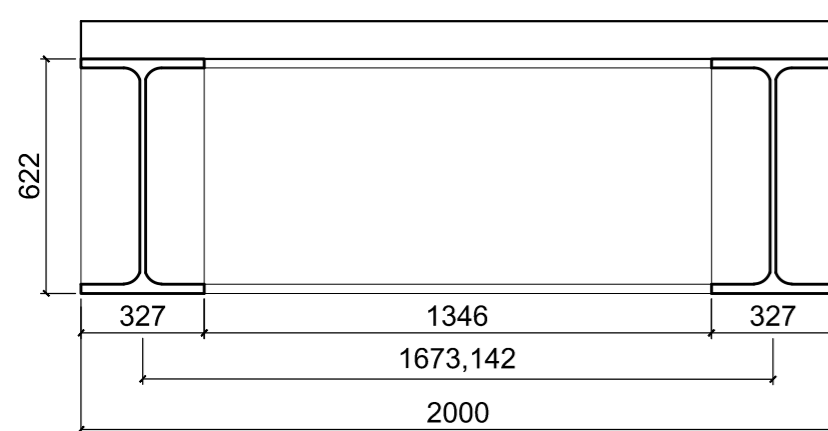
Vigas	Principais
Contra flecha (cm)	3,00

PEÇA DE CONJUNTO	PERFIL	DIMENSÕES FINAIS (mm)	PESO DA PEÇA (kg/m)	PESO TOTAL (Kg)	OBSERVAÇÃO
LANÇE 01					
W 610x195,00	I	50000,00	195,00	9750,00	
				TOTAL	9750,00
				PERDAS (5%)	487,50
				TOTAL	10237,50

OBS. SOBRE A LISTA DE MATERIAL

- ESTA LISTA É ORIENTATIVA PARA ORDEM DE GRANDEZA DA QUANTIDADE E PESO (APROXIMADOS).
A LISTA COMPLETA DEVERÁ SER DEFINIDA PELO FABRICANTE DA ESTRUTURA, APÓS O DETALHAMENTO DA MESMA.
 - O PESO INDICADO, NÃO CONTEMPLA ELEMENTOS TAIS COMO: SOLDAS, PARAFUSOS, CHUMBADORES, ENRIJECEDORES etc.
ADICIONAIS DE PESO SERÃO PREVISTOS PELO FABRICANTE DA ESTRUTURA.
- NOTAS - ESTRUTURA METÁLICA:
- MEDIDAS E NÍVEIS EM MILÍMETRO, SALVO INDICAÇÃO CONTRÁRIA
 - TODAS AS DIMENSÕES CONSTANTES DESTES DESENHOS SÃO INDICATIVAS DE PROJETO, SERÃO DE RESPONSABILIDADE DO FABRICANTE TODAS AS MEDIDAS DOS DESENHOS DE DETALHAMENTO E FABRICAÇÃO
 - A ESTRUTURA FOI CONCEBIDA PARA TER SUAS LIGAÇÕES FEITAS NO LOCAL. O FABRICANTE DEVERÁ ESTUDAR AS SEQUÊNCIAS DE FABRICAÇÃO, TRANSPORTE E MONTAGEM DE MODO A SE OBTER, NO CAMPO, SOMENTE LIGAÇÕES PARAFUSADAS.
 - A FABRICAÇÃO E A MONTAGEM DEVERÃO ESTAR DE ACORDO COM AS NORMAS: ABNT, AISC, AWS, ASTM
 - MATERIAS
- AÇO ASTM A 572 GRAU 50 - $f_y=345\text{MPa}$ (VIGAS E COLUNAS)
- AÇO MR-250 (ASTM A 36) - $f_y=250\text{MPa}$ (CHAPAS E CANTONEIRAS)
 - PINTURA DE ACORDO COM O MANUAL DE RECUPERAÇÃO DA ENGELOG.
 - CONFIRMAR TODAS AS MEDIDAS NA MONTAGEM

VISTA TRANSVERSAL TÍPICA
ESCALA 1:20

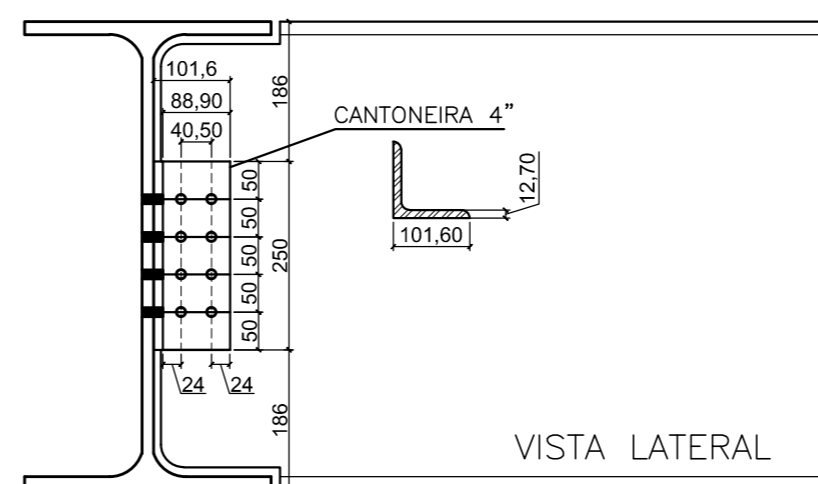


DETALHE CONEXÕES
ESCALA 1:10

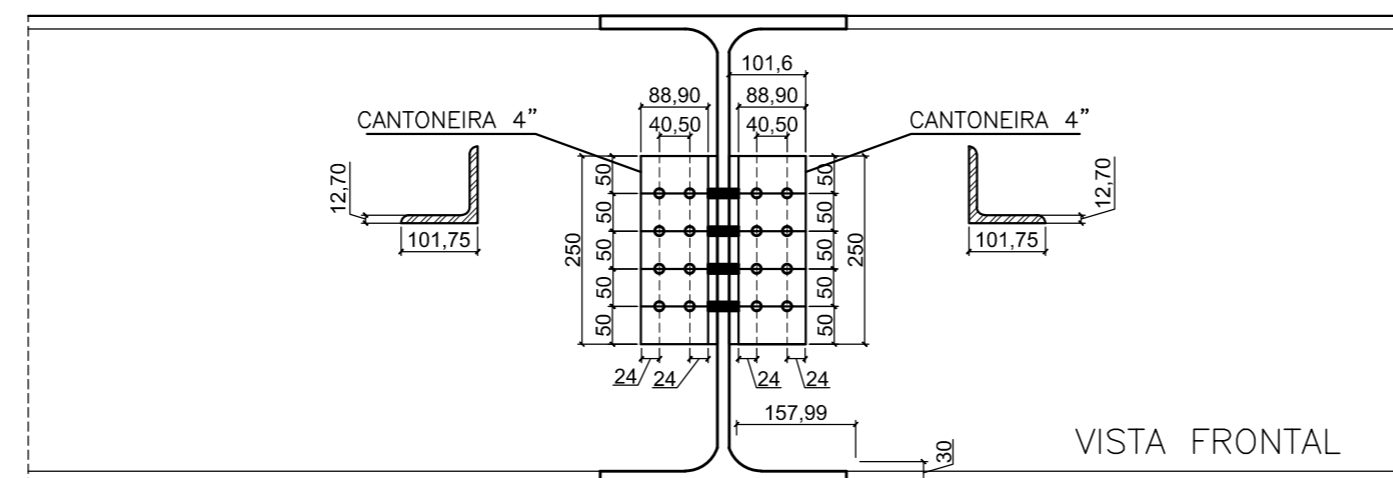
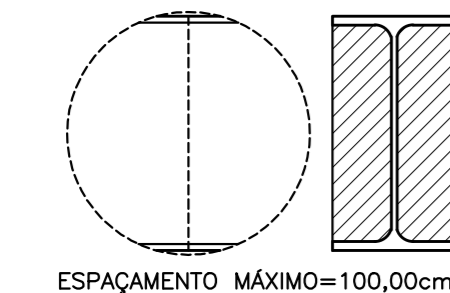
CONEXÃO DOS CONTRAVENTAMENTO

Parafuso	ASTM A325
D parafuso (mm)	12,50
f_{yb} (kN/cm ²)	63,50
f_{ub} (kN/cm ²)	82,50

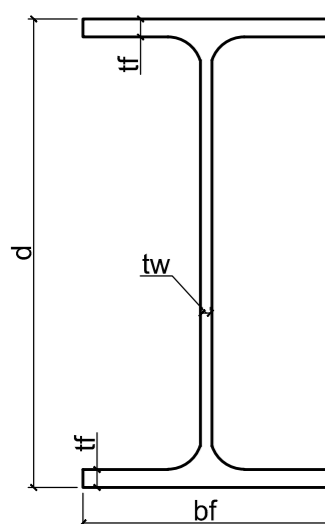
CANTONEIRA	4"
bf (mm)	101,60
tw (mm)	12,70
f_y (kN/cm ²)	25,00
f_u (kN/cm ²)	40,00



DETALHE CONECTORES
ESCALA 1:20



LEGENDA P/ PERFILES METÁLICOS LAMINADOS GERDAU
*AÇO ASTM A 572 GRAU 50 ($f_y=345\text{MPa}$)

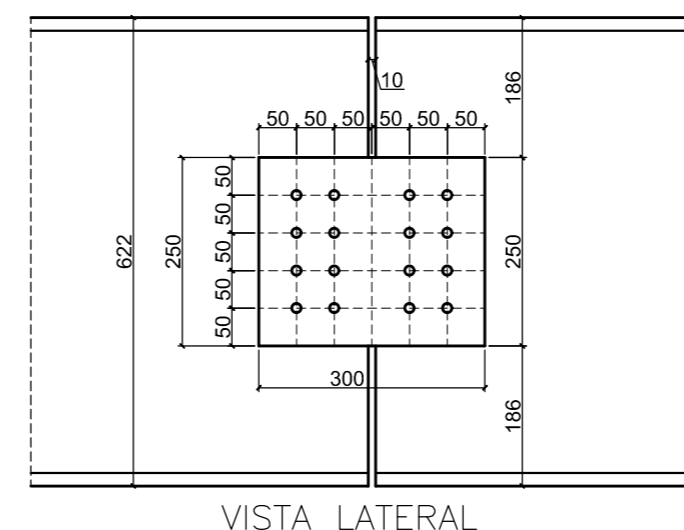
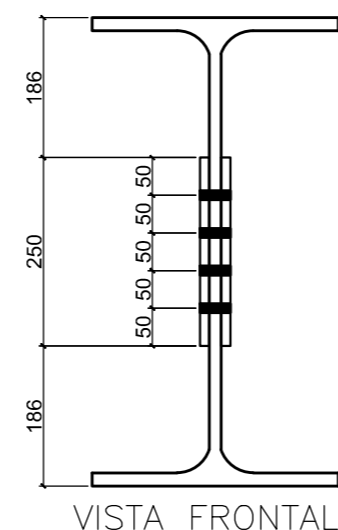


PERFIL	d (mm)	622,00
W 610x195,00 (I)	bf (mm)	327,00
	tw (mm)	15,40
	tf (mm)	24,40
	MASSA (kg/m)	195,00

CONEXÃO DAS VIGAS

Parafuso	ASTM A325
D parafuso (mm)	12,50
f_{yb} (kN/cm ²)	63,50
f_{ub} (kN/cm ²)	82,50

Chapa	USI Civil 350
e chapa (mm)	12,50
H chapa (mm)	250,00
L chapa (mm)	300,00
f_y (kN/cm ²)	34,50
f_u (kN/cm ²)	50,00



PROJETISTA:

GUILHERME HENRIQUE CAZELATO MENDES
TEL. (35) 98717-5628 - e-mail: guilherme_hcm@hotmail.com
2012101011

PROJETA	REV.	DATA
PRO	0	11/11/16

RESPONSÁVEL TÉCNICO

ENG. GUILHERME MENDES

DIRETORIA DE ENGENHARIA

ANTÔNIO DE FARIA

UNIS-MG

DIRETORIA DE ENGENHARIA

FISCALIZAÇÃO

Engenheiro Diretor da DP

DEPARTAMENTO DE ESTRADAS DE RODAGEM DO ESTADO DE MINAS GERAIS

RODOVIA: BR-491
TRECHO: KM 239+335m - TRANSVERSAL

PROJETO BÁSICO: PASSARELA METÁLICA
VIGA PRINCIPAL METÁLICA

01/01
APÊNDICE A